

I 調査の概要

1 調査期間、調査対象、調査方法

調査期間 平成 23 年 1 月 7 日～平成 23 年 1 月 31 日

調査対象 学部学生、大学院学生

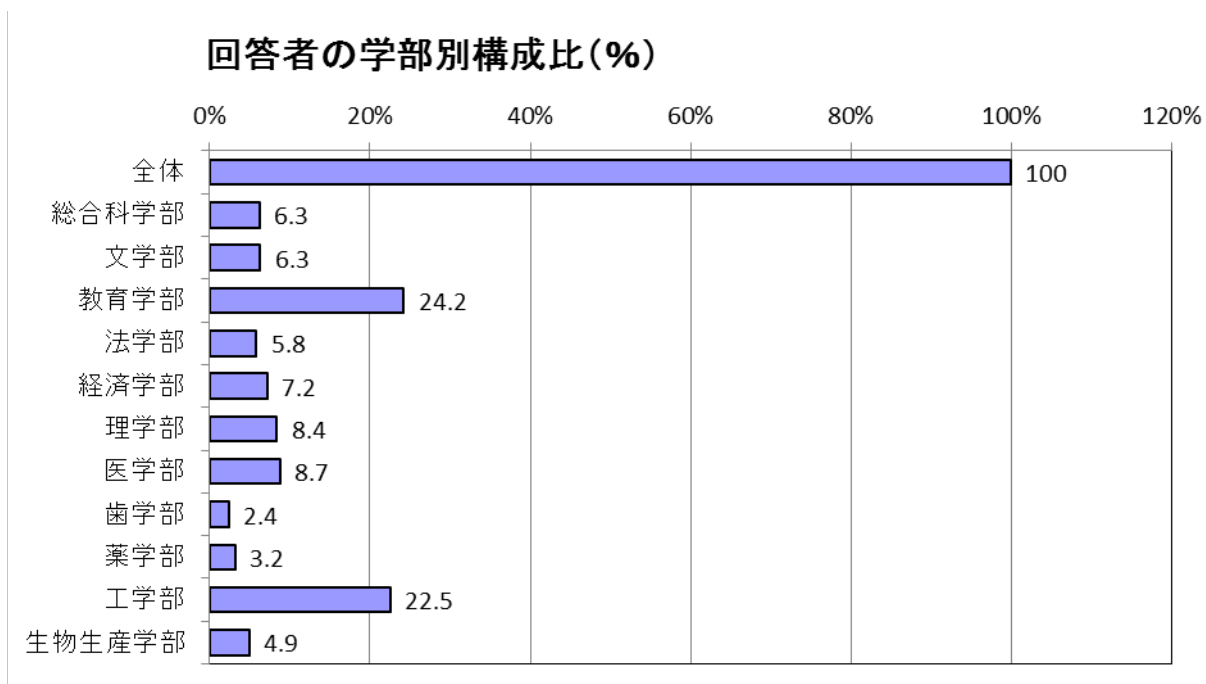
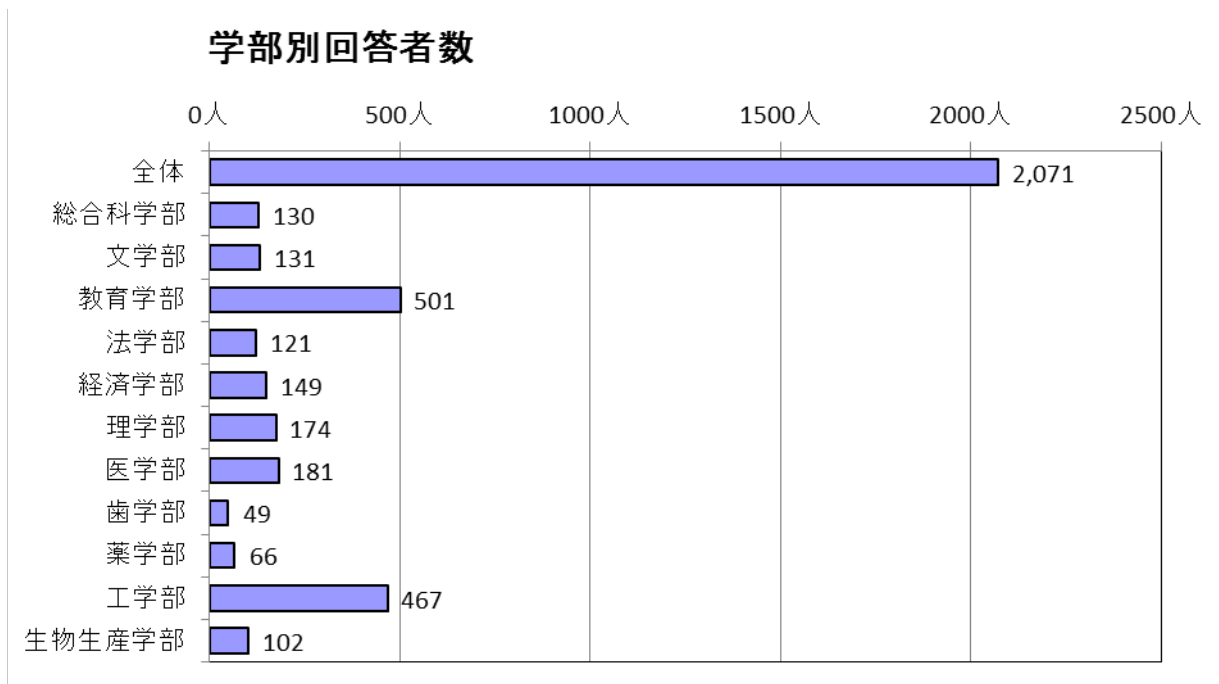
調査方法 Web アンケート方式（もみじアンケート機能）

回答状況 全回答数 2,505（学部 2,071 大学院 425 法務研究科 6 特別専攻科 3）

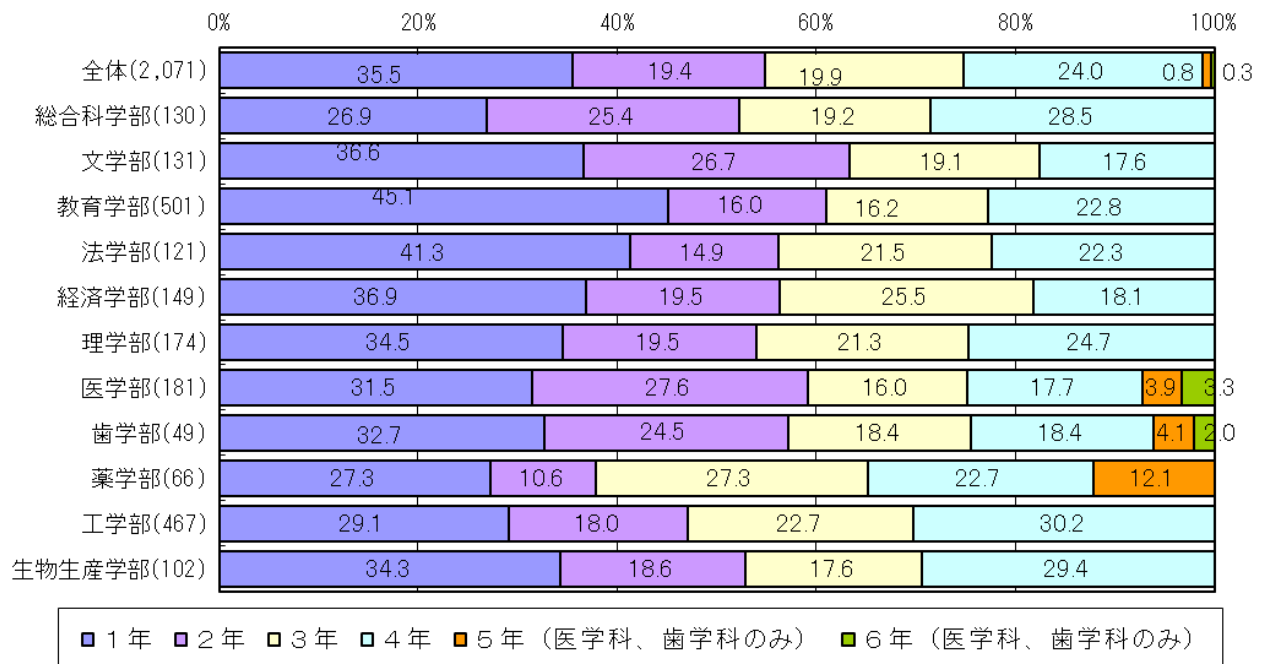
回答率 16.3%（学部 19.0% 大学院 9.8% 法務研究科 3.6% 特別専攻科 27.3%）

2 回答者の内訳

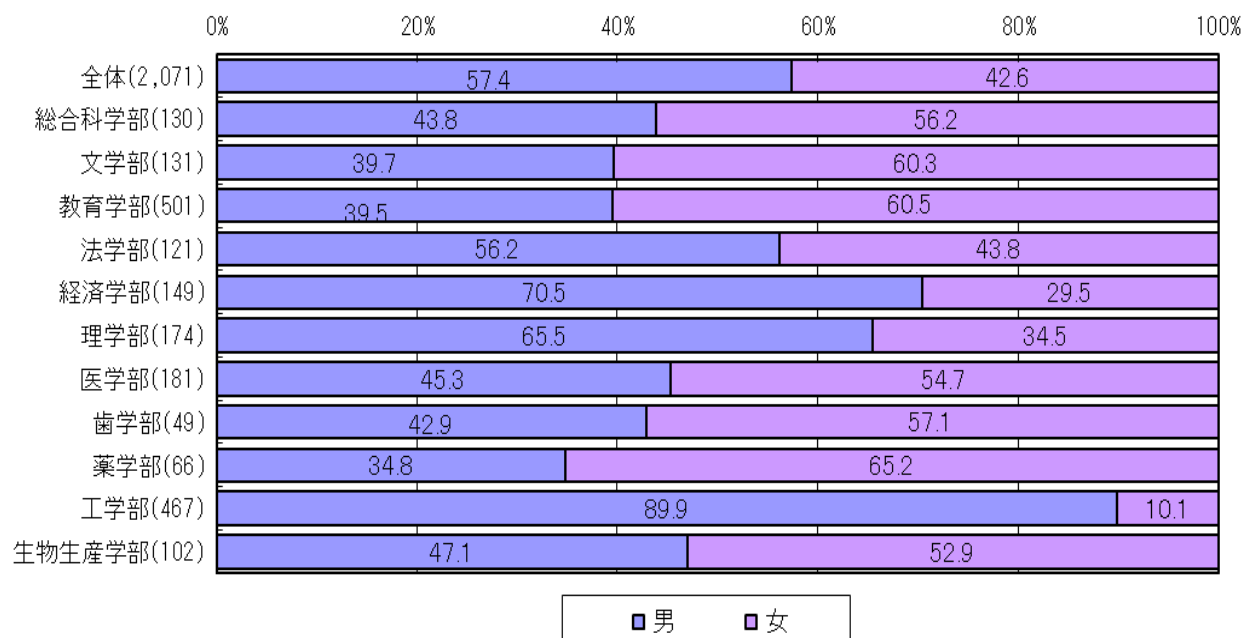
【学 部】



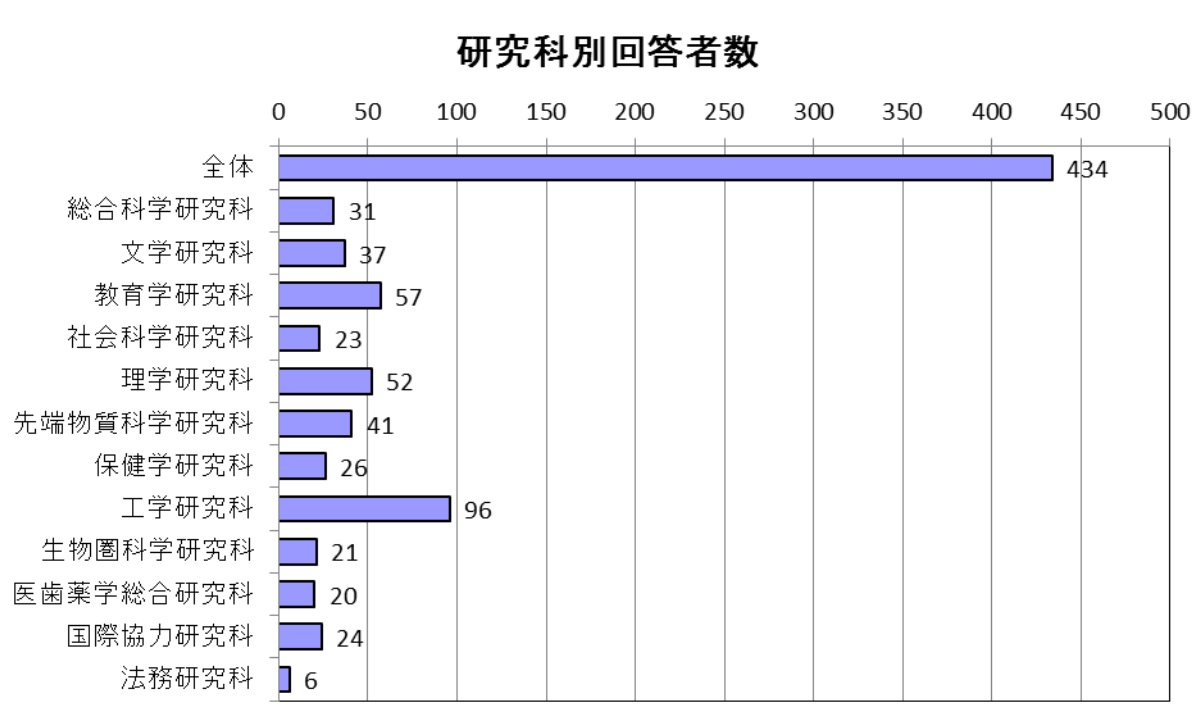
年次別



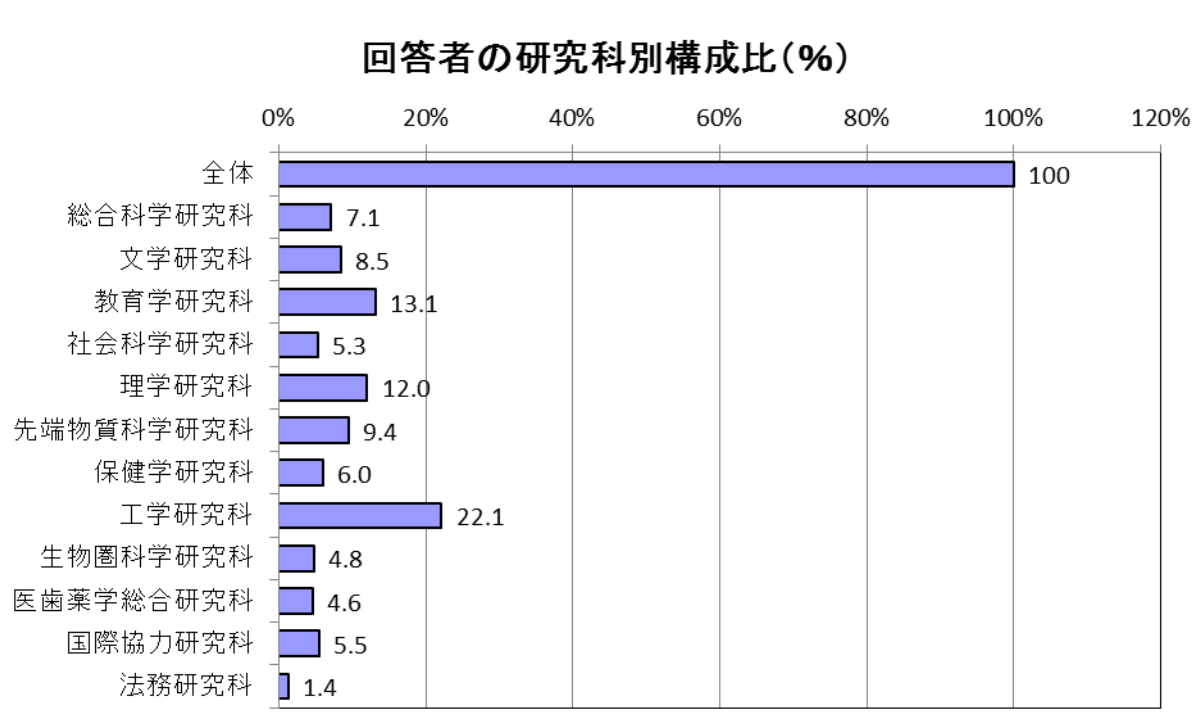
性別



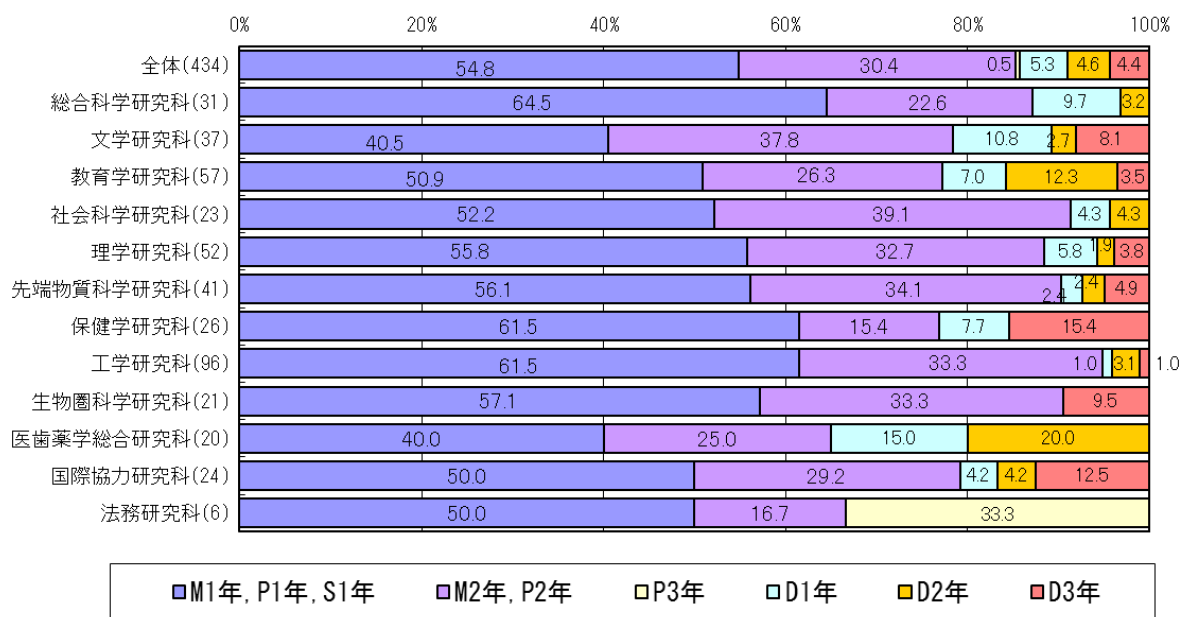
【大学院】



※特別支援教育特別専攻科 3名は教育学研究科に含めた。



年次別



性別

