

# I 調査概要

## 1 調査期間, 調査対象, 調査方法

調査期間 平成30年10月15日～平成30年10月31日,  
平成30年11月12日～平成30年11月26日

調査対象 学部生, 大学院生, 専攻科生

調査方法 Web アンケート方式 (My もみじアンケート機能)

回答状況 回答者数 4,335人 (学部2,971人 大学院1,364人)

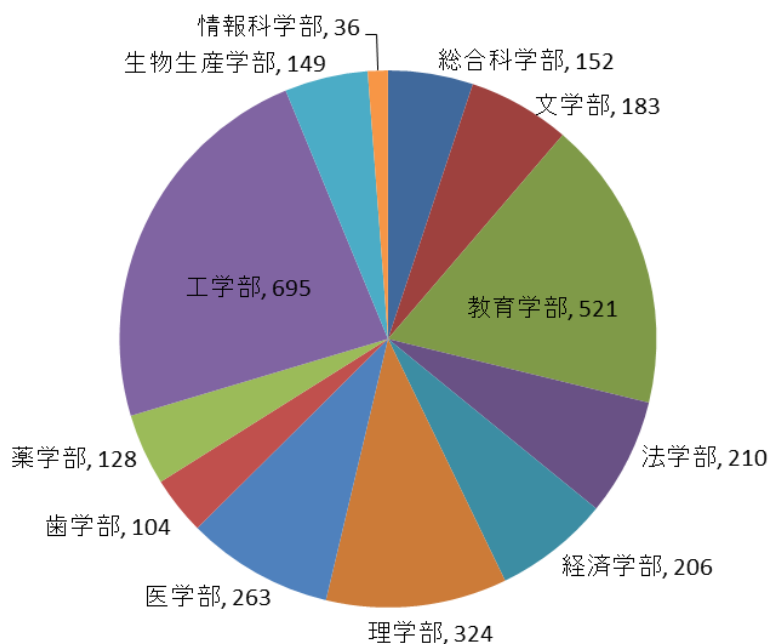
回答率 28.3% (学部27.6% 大学院29.8%)

※法務研究科と特別専攻科は「大学院」に含む。

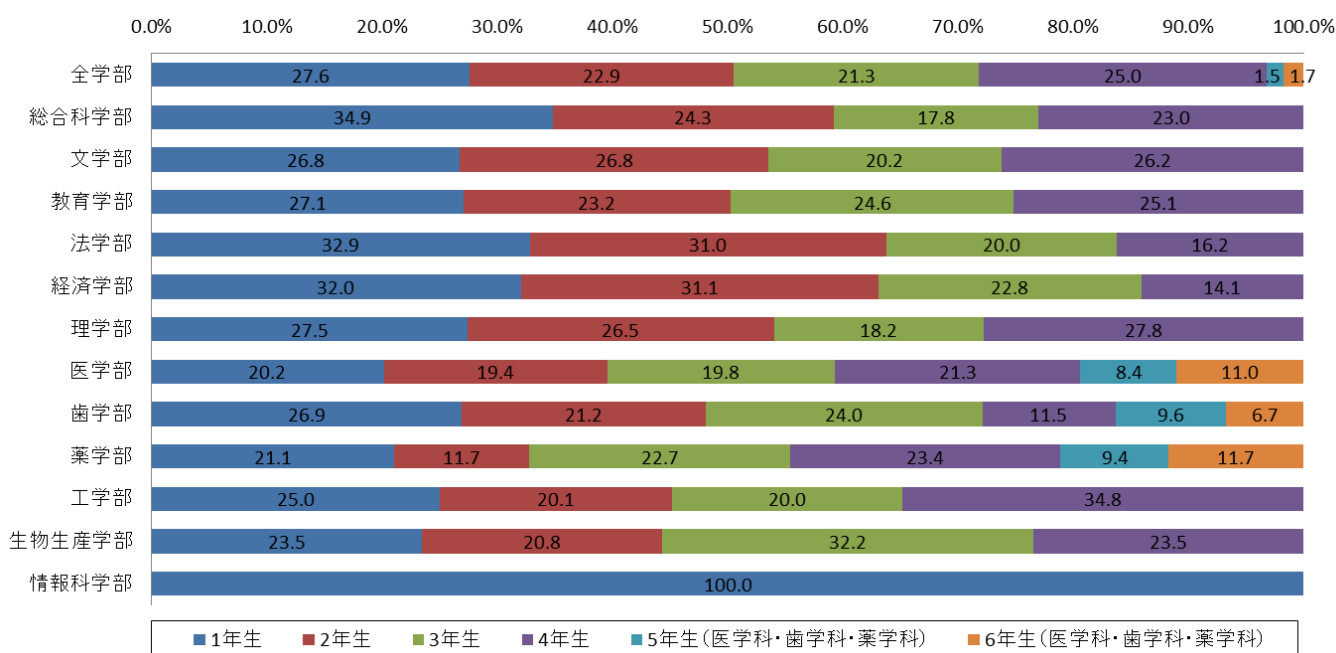
## 2 回答者の内訳

### 【学部】

学部別回答者数 (総数 2,971 人)



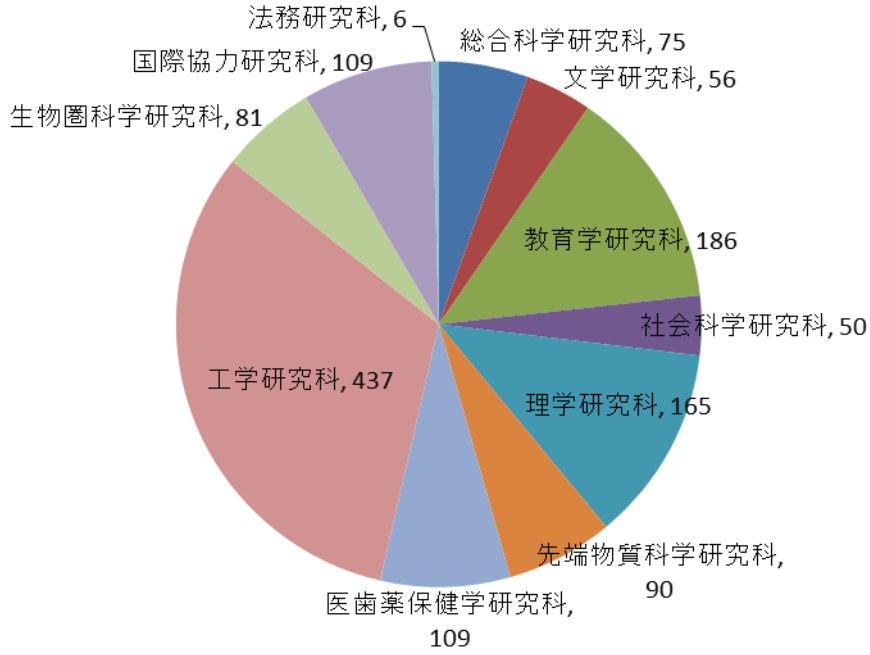
年次別構成比 (%)



(※ 構成比は小数点以下第2位を四捨五入しているため、合計しても100にならない場合があります)

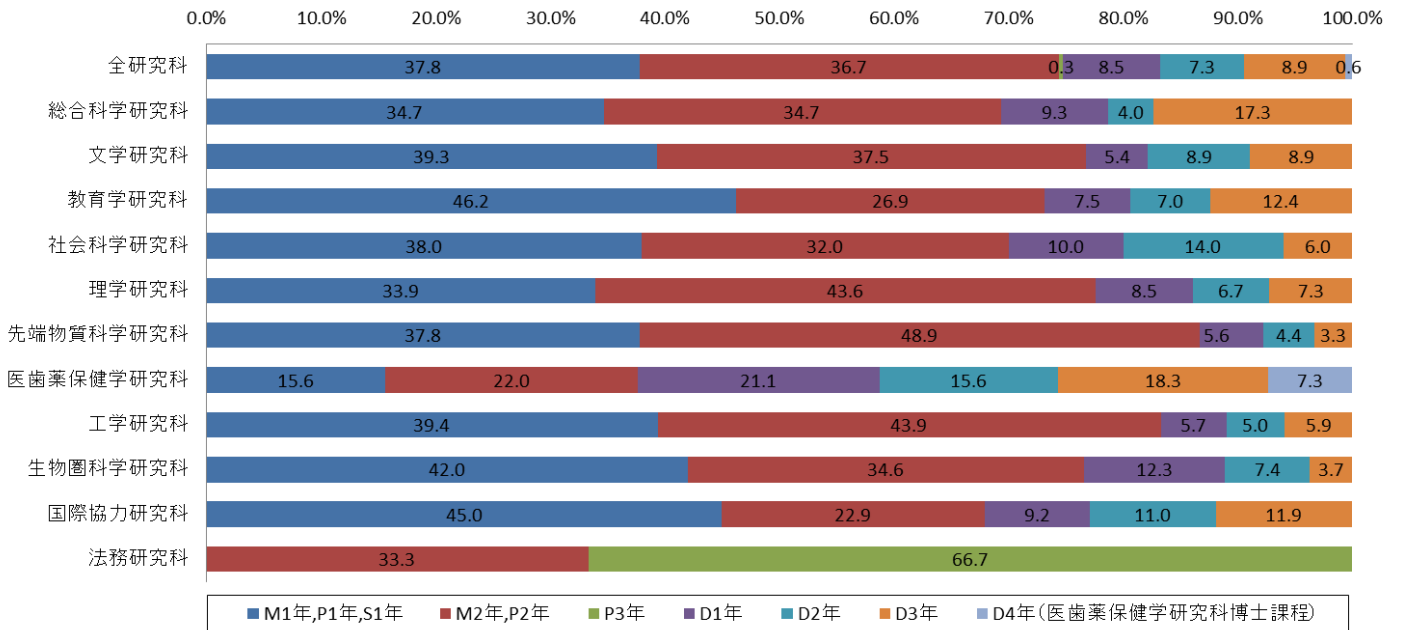
【大学院】

研究科別回答者数（総数 1,364 人）



※ 特別支援教育特別専攻科は教育学研究科に含む。

年次別構成比 (%)



(※ 構成比は小数点以下第2位を四捨五入しているため、合計しても100にならない場合があります)