

I 調査概要

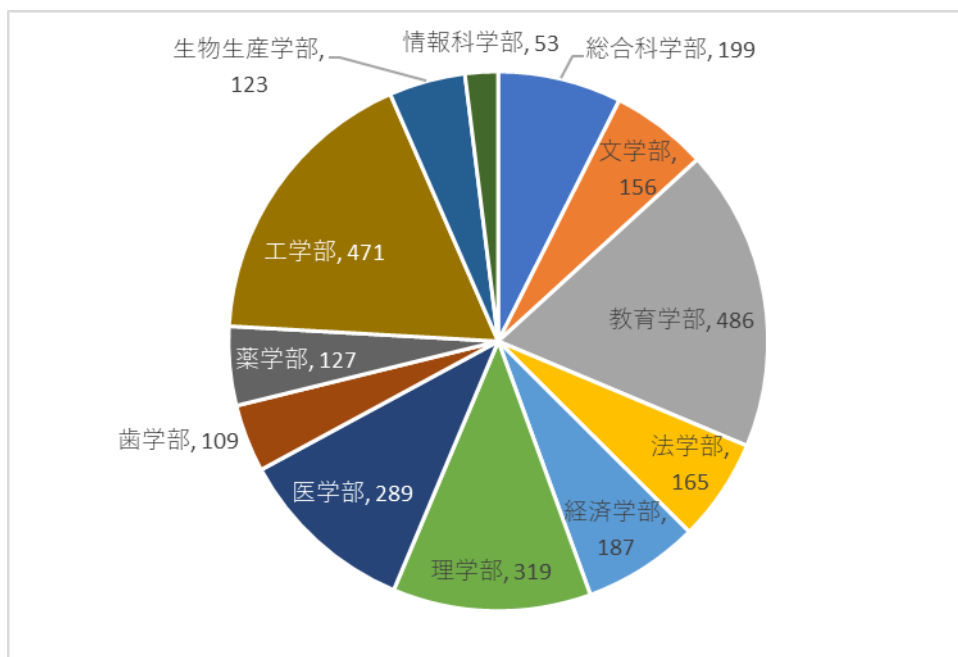
1 調査期間, 調査対象, 調査方法

調査期間 令和3年1月15日～令和3年1月29日
 調査対象 学部生, 大学院生, 専攻科生
 調査方法 Web アンケート方式 (My もみじアンケート機能)
 回答状況 回答者数 3,424人 (学部2,684人 大学院740人)
 回答率 22.7% (学部25.2% 大学院16.5%)
 ※法務研究科と特別専攻科は「大学院」に含む。

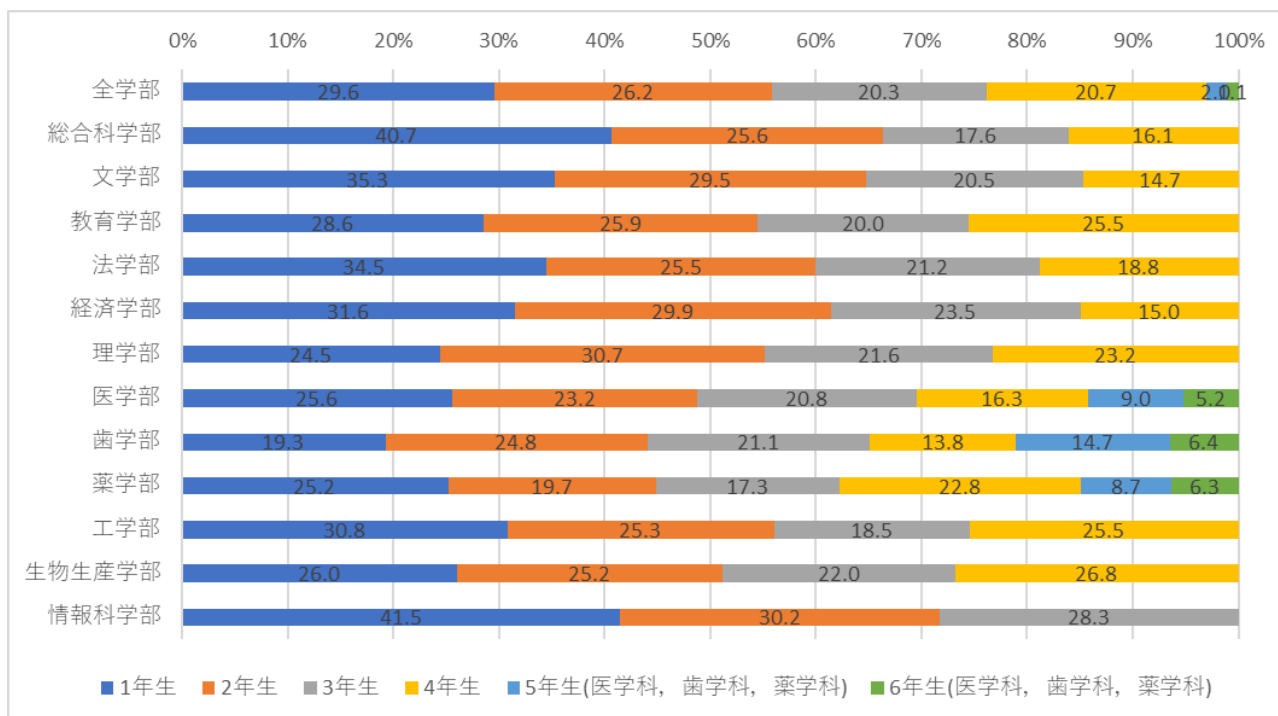
2 回答者の内訳

【学部】

学部別回答者数 (総数 2,684 人)



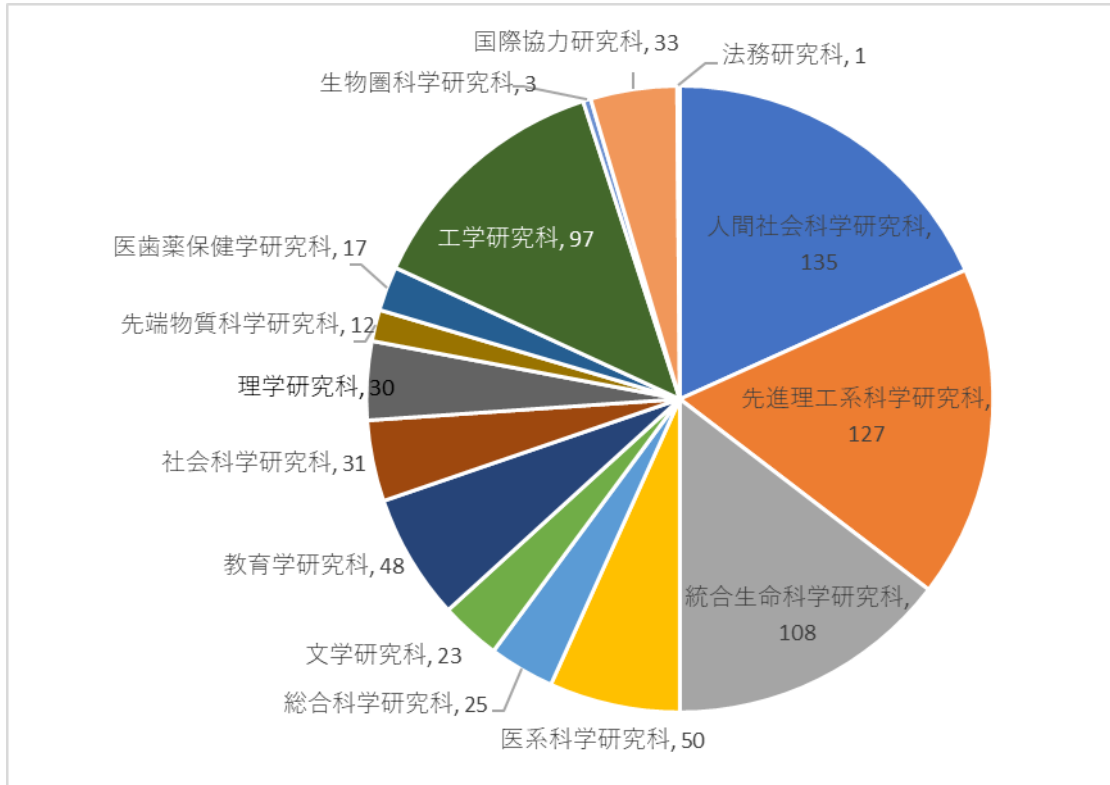
年次別構成比 (%)



(※ 構成比は小数点以下第2位を四捨五入しているため、合計しても100にならない場合があります)

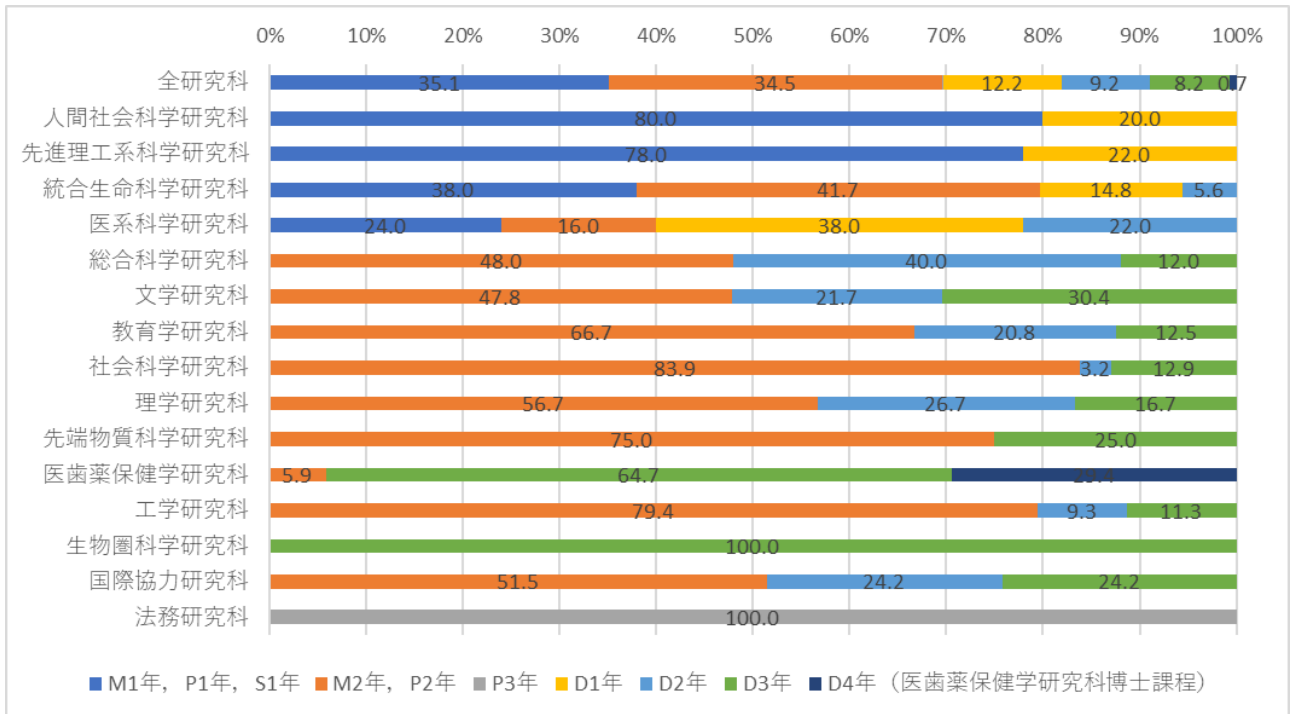
【大学院】

研究科別回答者数（総数 740 人）



※ 特別支援教育特別専攻科は人間社会科学研究科に含む。

年次別構成比 (%)



(※ 構成比は小数点以下第2位を四捨五入しているため、合計しても100にならない場合があります)