

I 調査概要

1 調査期間, 調査対象, 調査方法

調査期間 令和4年12月2日～令和4年12月15日

調査対象 学部生, 大学院生, 専攻科生

調査方法 Web アンケート方式 (Microsoft Forms で実施)

回答状況 回答者数 4,506人 (学部3,169人 大学院1,337人)

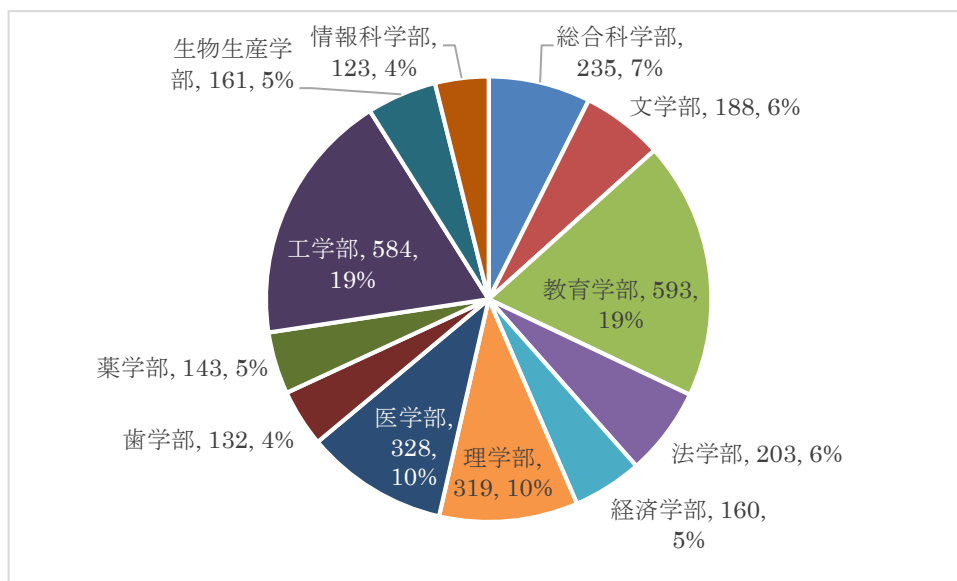
回答率 30.0% (学部30.0% 大学院30.0%)

※特別専攻科は「大学院」に含む。

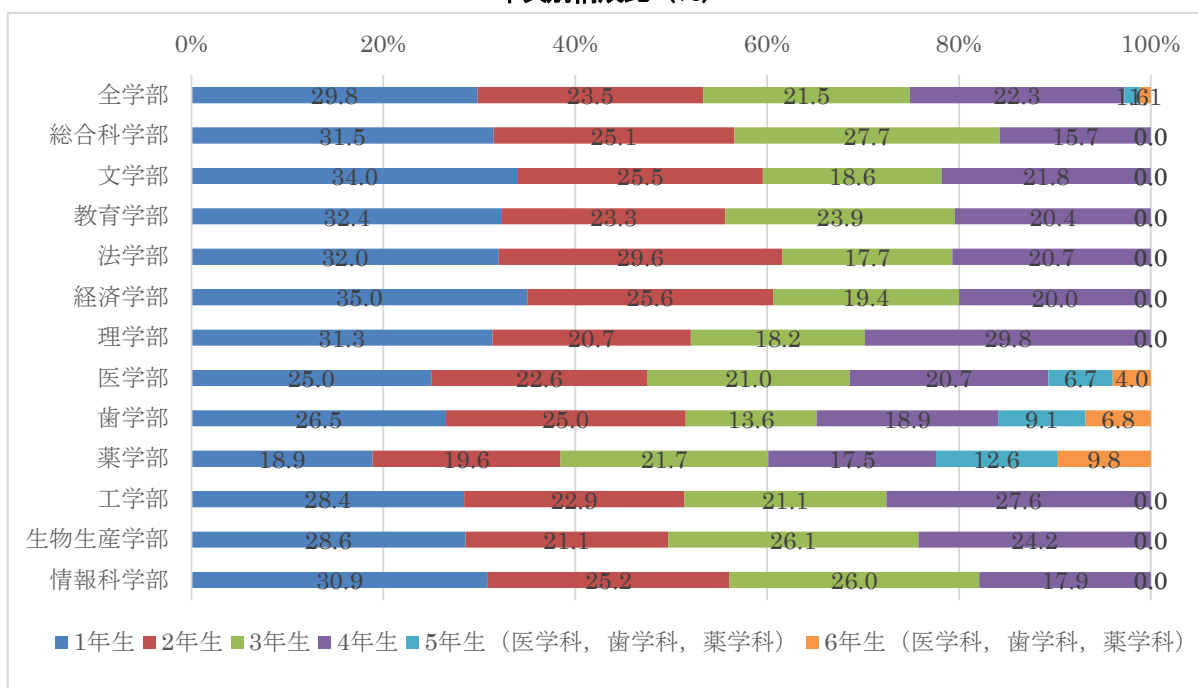
2 回答者の内訳

【学部】

学部別回答者数 (総数 3,169人)



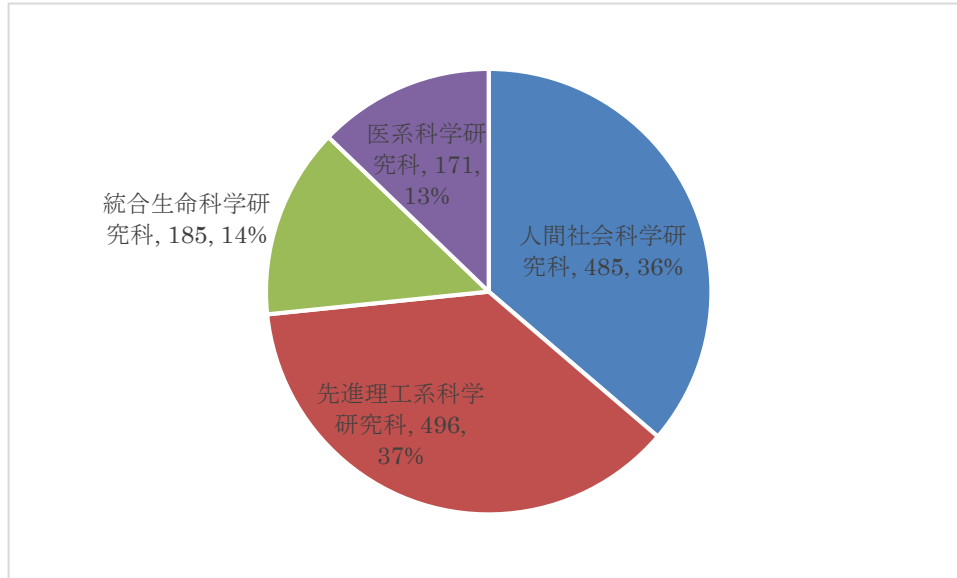
年次別構成比 (%)



(※ 構成比は小数点以下第2位を四捨五入しているため、合計しても100にならない場合があります)

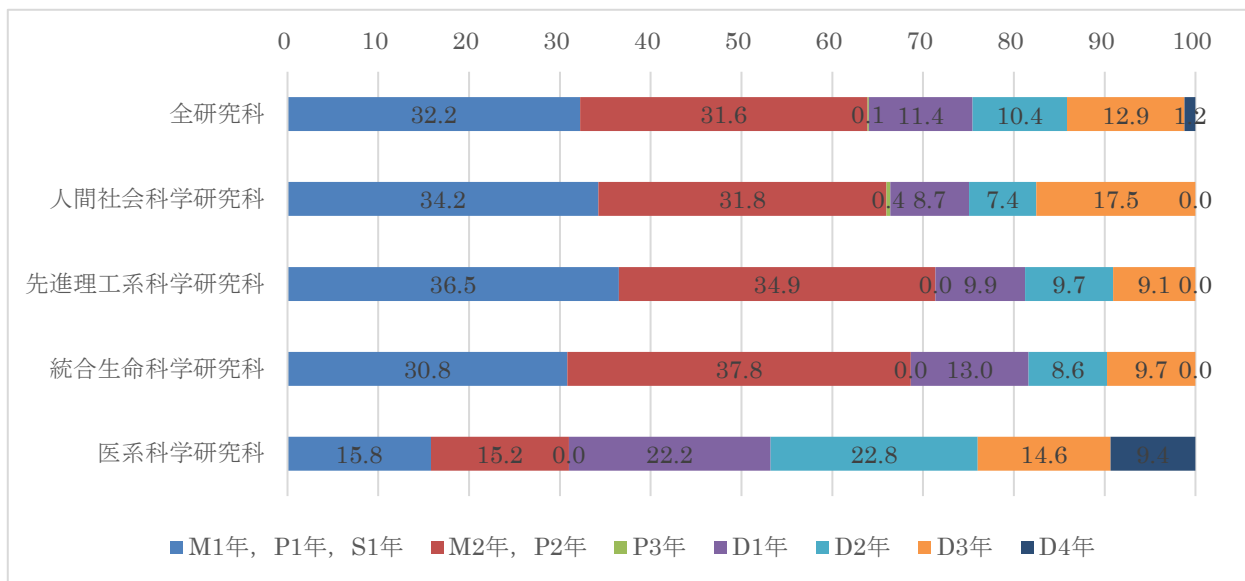
【大学院】

研究科別回答者数（総数 1, 337 人）



※ 特別支援教育特別専攻科は教育学研究科に含む。
 ※ 旧研究科は新研究科の関連分野のある研究科に含む。

年次別構成比 (%)



(※ 構成比は小数点以下第2位を四捨五入しているため、合計しても100にならない場合があります)