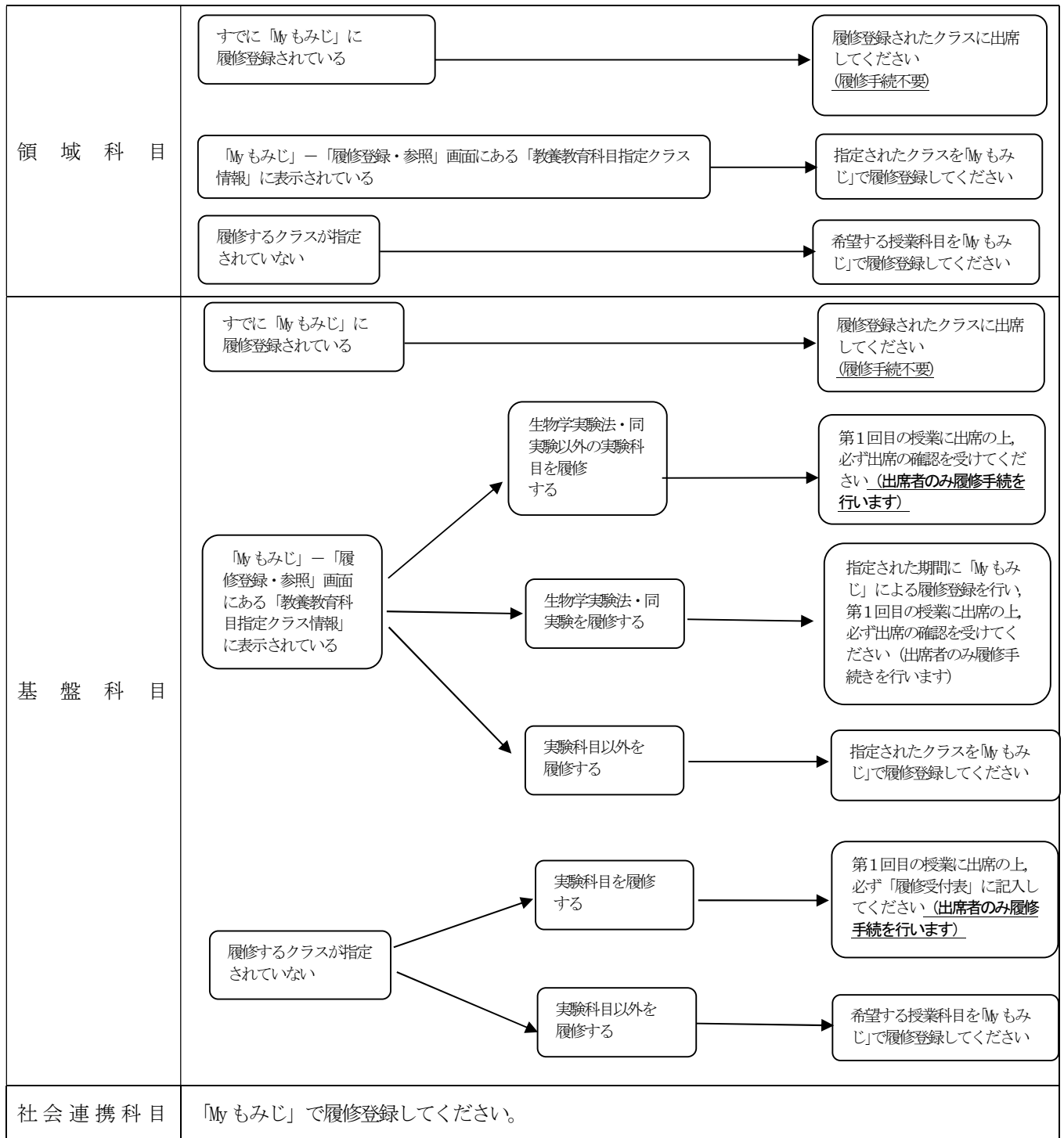


## 各授業科目の履修手続方法

授 業 科 目 名	履 修 手 続 方 法
教 養 ゼ ミ	所属学部の指示に従い、「My もみじ」で履修登録してください。
大学教育入門	<div style="display: flex; justify-content: space-between;"> <div style="border: 1px solid black; padding: 5px; width: 30%;">すでに「My もみじ」に履修登録されている</div> <div style="width: 60%; text-align: center;">→</div> <div style="border: 1px solid black; padding: 5px; width: 30%;">履修登録されたクラスに出席してください (履修手続不要)</div> </div> <div style="display: flex; justify-content: space-between;"> <div style="border: 1px solid black; padding: 5px; width: 30%;">再履修する</div> <div style="width: 60%; text-align: center;">→</div> <div style="border: 1px solid black; padding: 5px; width: 30%;">「My もみじ」で履修登録してください</div> </div>
展 開 ゼ ミ	<p>「My もみじ」で履修登録してください。履修セメスターは学部によって異なりますので注意してください。</p> <p>※授業科目によっては受講動機の提出が必要です。「My もみじ」での履修登録とあわせて遺漏なく行ってください。受講動機の提出の有無及び提出期間等、履修手続の詳細については、学生情報の森「もみじ」の教養教育に関するページ又は各授業科目のシラバスを確認してください。</p>
外 国 語 科 目  ( 英 語 )	<div style="display: flex; justify-content: space-between;"> <div style="border: 1px solid black; padding: 5px; width: 30%;">すでに「My もみじ」に履修登録されている</div> <div style="width: 60%; text-align: center;">→</div> <div style="border: 1px solid black; padding: 5px; width: 30%;">コミュニケーション基礎のMoodle上でガイダンスを行います(履修手続不要)</div> </div> <div style="display: flex; justify-content: space-between;"> <div style="border: 1px solid black; padding: 5px; width: 30%;">再履修する 又は自由選択で履修する</div> <div style="width: 60%; text-align: center;">→</div> <div style="border: 1px solid black; padding: 5px; width: 30%;">「My もみじ」でオープンクラスを履修登録後、コミュニケーション基礎のMoodle上で行われるガイダンスに参加し、理解度チェックを受けてください</div> </div>
	<div style="display: flex; justify-content: space-between;"> <div style="border: 1px solid black; padding: 5px; width: 30%;">すでに「My もみじ」に履修登録されている</div> <div style="width: 60%; text-align: center;">→</div> <div style="border: 1px solid black; padding: 5px; width: 30%;">履修登録されたクラスに出席してください (履修手続不要)</div> </div> <div style="display: flex; justify-content: space-between;"> <div style="border: 1px solid black; padding: 5px; width: 30%;">コミュニケーション演習を再履修する</div> <div style="width: 30%; text-align: center;">→</div> <div style="border: 1px solid black; padding: 5px; width: 30%;">一般クラスで再履修 掲示で推薦クラスを確認</div> <div style="width: 30%; text-align: center;">→</div> <div style="border: 1px solid black; padding: 5px; width: 30%;">「My もみじ」で履修登録してください (先着順)</div> </div> <div style="display: flex; justify-content: space-between;"> <div style="border: 1px solid black; padding: 5px; width: 30%;"></div> <div style="width: 30%; text-align: center;">→</div> <div style="border: 1px solid black; padding: 5px; width: 30%;">オンライン英語演習を代替として履修する</div> <div style="width: 30%; text-align: center;">→</div> <div style="border: 1px solid black; padding: 5px; width: 30%;">ガイダンスに出席してください (My もみじによる登録不可)</div> </div>
	<div style="display: flex; justify-content: space-between;"> <div style="border: 1px solid black; padding: 5px; width: 30%;">すでに「My もみじ」に履修登録されている</div> <div style="width: 60%; text-align: center;">→</div> <div style="border: 1px solid black; padding: 5px; width: 30%;">履修登録されたクラスに出席してください (履修手続不要)</div> </div> <div style="display: flex; justify-content: space-between;"> <div style="border: 1px solid black; padding: 5px; width: 30%;">コミュニケーション I・IIを再履修する 又は自由選択で履修する</div> <div style="width: 30%; text-align: center;">→</div> <div style="border: 1px solid black; padding: 5px; width: 30%;">東広島キャンパスで再履修する</div> <div style="width: 30%; text-align: center;">→</div> <div style="border: 1px solid black; padding: 5px; width: 30%;">一般クラスで再履修 掲示で推薦クラスを確認</div> <div style="width: 30%; text-align: center;">→</div> <div style="border: 1px solid black; padding: 5px; width: 30%;">「My もみじ」で履修登録してください (先着順)</div> </div> <div style="display: flex; justify-content: space-between;"> <div style="border: 1px solid black; padding: 5px; width: 30%;"></div> <div style="width: 30%; text-align: center;">→</div> <div style="border: 1px solid black; padding: 5px; width: 30%;">霞キャンパスで再履修する</div> <div style="width: 30%; text-align: center;">→</div> <div style="border: 1px solid black; padding: 5px; width: 30%;">オープンクラスで再履修</div> <div style="width: 30%; text-align: center;">→</div> <div style="border: 1px solid black; padding: 5px; width: 30%;">「My もみじ」で履修登録してください</div> </div> <div style="display: flex; justify-content: space-between;"> <div style="border: 1px solid black; padding: 5px; width: 30%;"></div> <div style="width: 30%; text-align: center;">→</div> <div style="border: 1px solid black; padding: 5px; width: 30%;">東千田キャンパスの夜間時間帯に再履修する</div> <div style="width: 30%; text-align: center;">→</div> <div style="border: 1px solid black; padding: 5px; width: 30%;"></div> </div> <div style="display: flex; justify-content: space-between;"> <div style="border: 1px solid black; padding: 5px; width: 30%;">コミュニケーション IIIを再履修する 又は自由選択で履修する</div> <div style="width: 60%; text-align: center;">→</div> <div style="border: 1px solid black; padding: 5px; width: 30%;">「My もみじ」で履修登録してください</div> </div> <div style="display: flex; justify-content: space-between;"> <div style="border: 1px solid black; padding: 5px; width: 30%;">オンライン英語演習を履修する</div> <div style="width: 60%; text-align: center;">→</div> <div style="border: 1px solid black; padding: 5px; width: 30%;">ガイダンスに出席してください (My もみじによる登録不可)</div> </div>
コミュニケーション基礎及び演習を除く科目	<p>※一般クラスは主に1年次生が受講するクラス、オープンクラスは主に再履修生が受講するクラスです。</p>

<p>外国語科目 (初修外国語)</p>	<p>※一般クラスは主に1年次生が受講するクラス，オープンクラスは主に再履修生が受講するクラスです。      ※霞キャンパスの再履修は中国語のみ受け付けています。中国語以外の再履修を希望する医学部・歯学部・薬学部の学生は，東千田キャンパスで夜間時間帯に開講される科目を履修してください。      ※法学部法学科昼間コースの学生は，東広島キャンパス開講の科目を再履修してください。詳細は掲示板などで別途通知します。</p>
<p>情報・データサイエンス科目</p>	
<p>平和科目</p>	<p>「My もみじ」で履修登録してください。      ※どの学部においても2単位選択必修となっています。また，卒業するまでに修得可能な単位数は2単位なので注意してください。</p>
<p>健康スポーツ科目</p>	<p>健康スポーツ科学 (講義系)</p> <p>「My もみじ」で履修登録してください。</p> <p>スポーツ実習 (実習系)</p> <p>集中講義以外を履修する → 履修を希望する科目を「My もみじ」で履修登録してください      授業の実施場所は，各科目のシラバス及び教養教育ホームページを確認</p> <p>集中講義を履修する → 詳細は教養教育ホームページ等で別途通知します</p> <p>※スポーツ実習及び演習は，同じ教員や種目，授業科目名であっても繰り返し履修ができます。ただし，1年次については，1・2タームで1科目のみ，3・4タームで1科目のみの履修となっています(集中講義を除く)。      2年次以降の履修手続は，以下のとおりになります。      (1) 調整期間までは，既修得科目を含む合計2科目までしか履修登録できない。      (2) 調整期間後の履修確認・修正期間は，定員に空きのある科目のみ履修登録できる。</p>



**【教養教育科目の履修手続に関する問い合わせ先】**  
**教育推進グループ(教養教育担当) (総合科学部内)**  
 TEL : 082-424-6139 FAX : 082-424-8246  
 E-mail : gsyugaku-group@office.hiroshima-u.ac.jp