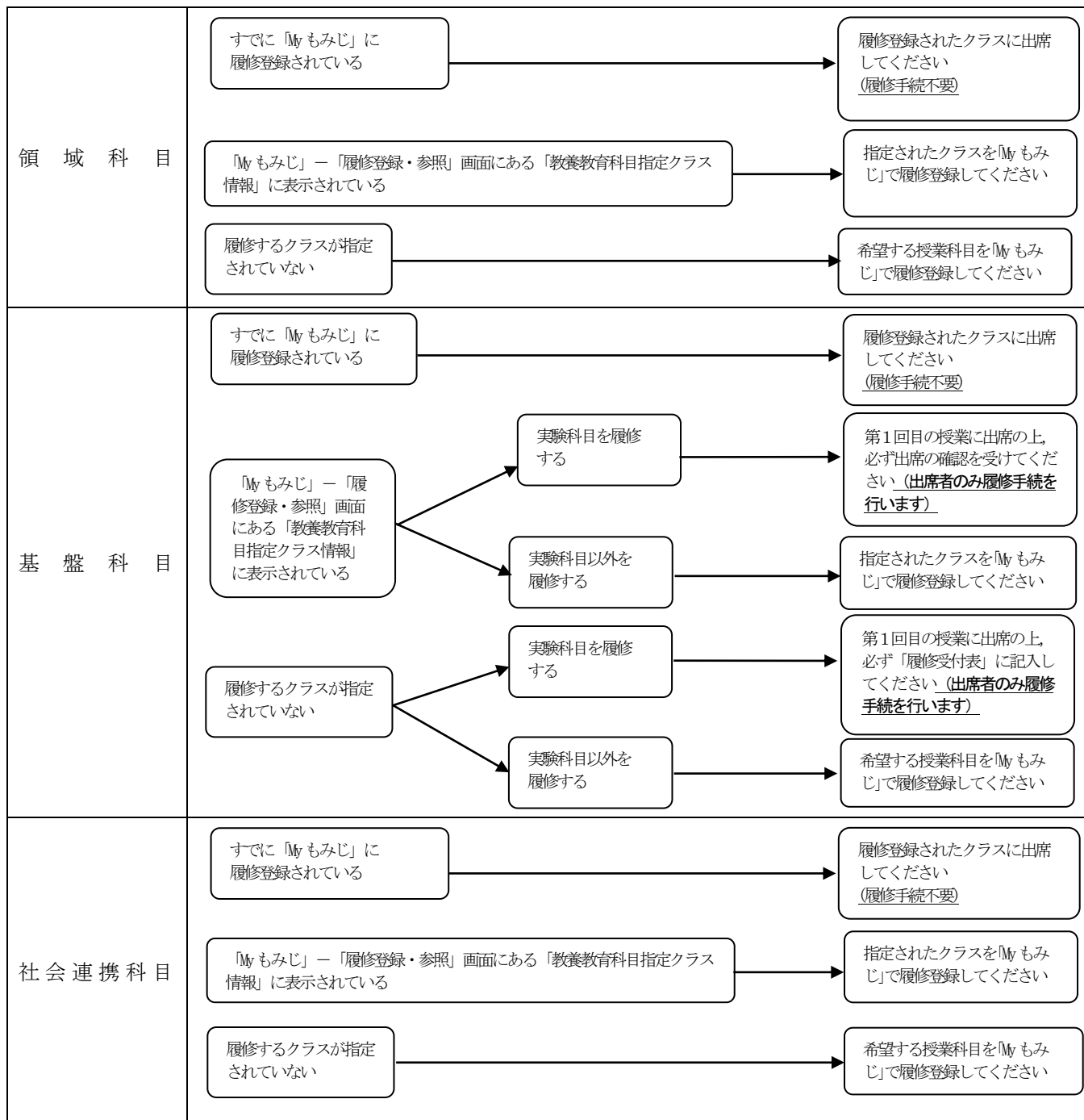


5. 各授業科目の履修手続方法

授業科目名	履修手続方法
<p>教養ゼミ</p>	<p>所属学部の指示に従い、「Myもみじ」で履修登録してください。</p>
<p>大学教育入門</p>	<p>すでに「Myもみじ」に履修登録されている → 履修登録されたクラスに出席してください (履修手続不要)</p> <p>再履修する → 「Myもみじ」で履修登録してください</p>
<p>コミュニケーション基礎</p>	<p>すでに「Myもみじ」に履修登録されている → コミュニケーションIB, IIBの授業でガイダンスを行います (履修手続不要)</p> <p>再履修する又は自由選択で履修する → 「Myもみじ」でオープンクラスを履修登録後、「Myもみじ」の講義情報に掲載されている「ガイダンス資料」を必ず確認してください。別途開催されるガイダンスへの出席は必須ではありませんが、「ガイダンス資料」を読んで不明な点や質問がある場合は出席してください</p>
<p>外国語科目 (英語)</p>	<p>すでに「Myもみじ」に履修登録されている → 履修登録されたクラスに出席してください (履修手続不要)</p> <p>コミュニケーション演習を再履修する → 一般クラスで再履修 (掲示で推薦クラスを確認) → 「Myもみじ」で履修登録してください (先着順)</p> <p>コミュニケーション演習を再履修する → オンライン英語演習を代替として履修する → ガイダンスに出席してください (Myもみじによる登録不可)</p> <p>すでに「Myもみじ」に履修登録されている → 履修登録されたクラスに出席してください (履修手続不要)</p> <p>コミュニケーション I・II を再履修する又は自由選択で履修する → 東広島キャンパスで履修する → 一般クラスで再履修 (掲示で推薦クラスを確認) → 「Myもみじ」で履修登録してください (先着順)</p> <p>コミュニケーション I・II を再履修する又は自由選択で履修する → 霞キャンパスで履修する(4タームのみ) → オープンクラスで再履修 → 「Myもみじ」で履修登録してください</p> <p>コミュニケーション I・II を再履修する又は自由選択で履修する → 東千田キャンパスの昼間時間帯に履修する(3タームのみ) → 一般クラスで再履修 (掲示で推薦クラスを確認) → 「Myもみじ」で履修登録してください</p> <p>コミュニケーション I・II を再履修する又は自由選択で履修する → 東千田キャンパスの夜間時間帯に履修する(コミュニケーションIIIはオープンクラス, IIは推薦クラスのみ) → 一般クラスで再履修 (掲示で推薦クラスを確認) → 「Myもみじ」で履修登録してください</p> <p>コミュニケーション III を再履修する又は自由選択で履修する → 東千田キャンパスの夜間時間帯に履修する(コミュニケーションIIIはオープンクラス, IIは推薦クラスのみ) → 一般クラスで再履修 (掲示で推薦クラスを確認) → 「Myもみじ」で履修登録してください</p> <p>英語圏フィールドリサーチ又はオンライン英語演習を履修する → 履修登録のためのガイダンスを行います</p>

※一般クラスは主に1年次生が受講するクラス、オープンクラスは主に再履修生が受講するクラスです。

<p>外国語科目 (初修外国語)</p>	<p>※一般クラスは主に1年次生が受講するクラス、オープンクラスは主に再履修生が受講するクラスです。 ※東千田キャンパス昼間時間帯及び霞キャンパスの再履修は原則受け付けていませんので、再履修を希望する場合は、東広島キャンパス開講科目又は東千田キャンパス夜間時間帯に開講されている科目を履修してください。</p>
<p>情報・データサイエンス科目</p>	
<p>平和科目</p>	<p>「My momiji」で履修登録してください。 ※どの学部においても2単位選択必修となっています。また、卒業するまでに修得可能な単位数は2単位なので注意してください。</p>
<p>健康スポーツ科目</p>	<p>健康スポーツ科学 (講義系)</p> <p>「My momiji」で履修登録してください。</p> <p>スポーツ実習 (実習系)</p> <p>集中講義以外を履修する -> 履修を希望する科目を「My momiji」で履修登録してください。授業の実施場所は、各科目のシラバスを確認してください</p> <p>集中講義を履修する -> 詳細は別途通知します</p> <p>スポーツ演習 (講義・実習系)</p> <p>※スポーツ実習及び演習は、同じ教員や種目、授業科目名であっても繰り返し履修ができます。ただし、1年次については、1・2タームで1科目のみ、3・4タームで1科目のみの履修となっています(集中講義を除く)。 2年次以降の履修手続は、以下のとおりになります。 (1) 受講者抽選日までの期間は、既修得科目を含む合計2科目までしか履修登録できない。 (2) 受講者抽選日後の確認・修正期間は、定員に空きのある科目のみ履修登録できる。</p>



【教養教育科目の履修手続に関する問い合わせ先】
教育推進グループ(教養教育担当) (総合科学部内)
 TEL : 082-424-4218 FAX : 082-424-8246
 E-mail : gsyugaku-group@office.hiroshima-u.ac.jp