

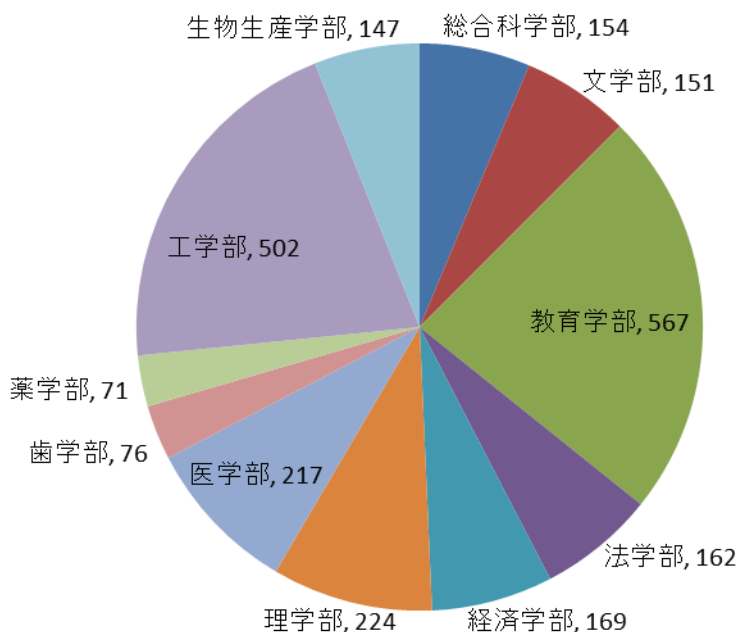
I 調査概要

1 調査期間, 調査対象, 調査方法

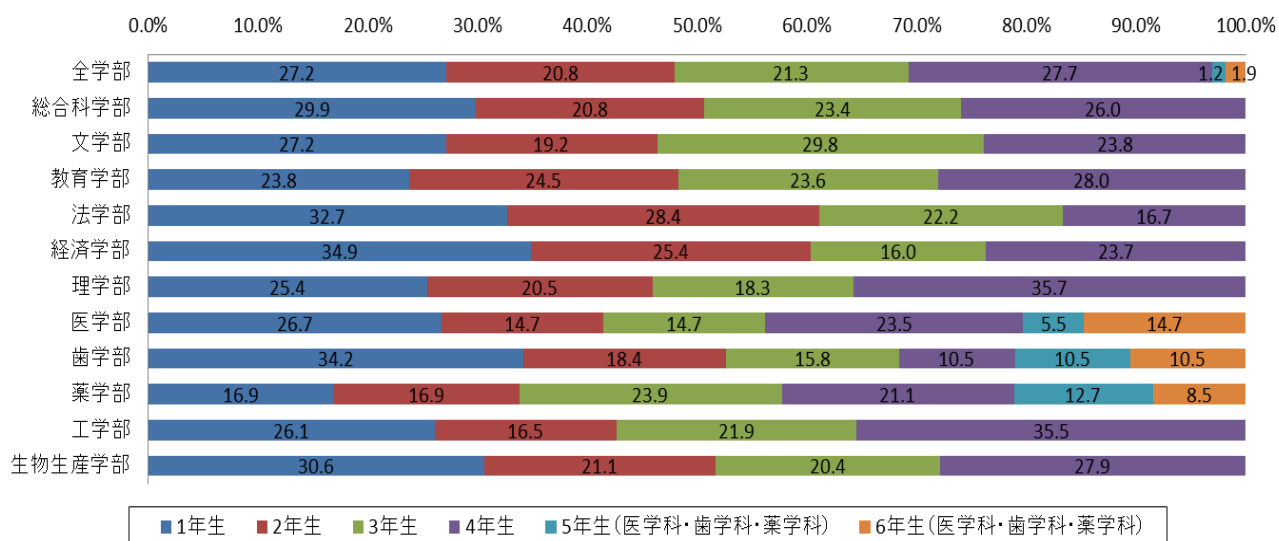
調査期間 平成 29 年 10 月 3 日～平成 29 年 11 月 10 日
 調査対象 学部生, 大学院生, 専攻科生
 調査方法 Web アンケート方式 (My もみじアンケート機能)
 回答状況 回答者数 3,447 人 (学部 2,440 人 大学院 1,007 人)
 回答率 22.4% (学部 22.5% 大学院 22.2%)
 ※法務研究科と特別専攻科は「大学院」に含む。

2 回答者の内訳 【学部】

学部別回答者数 (総数 2,440 人)



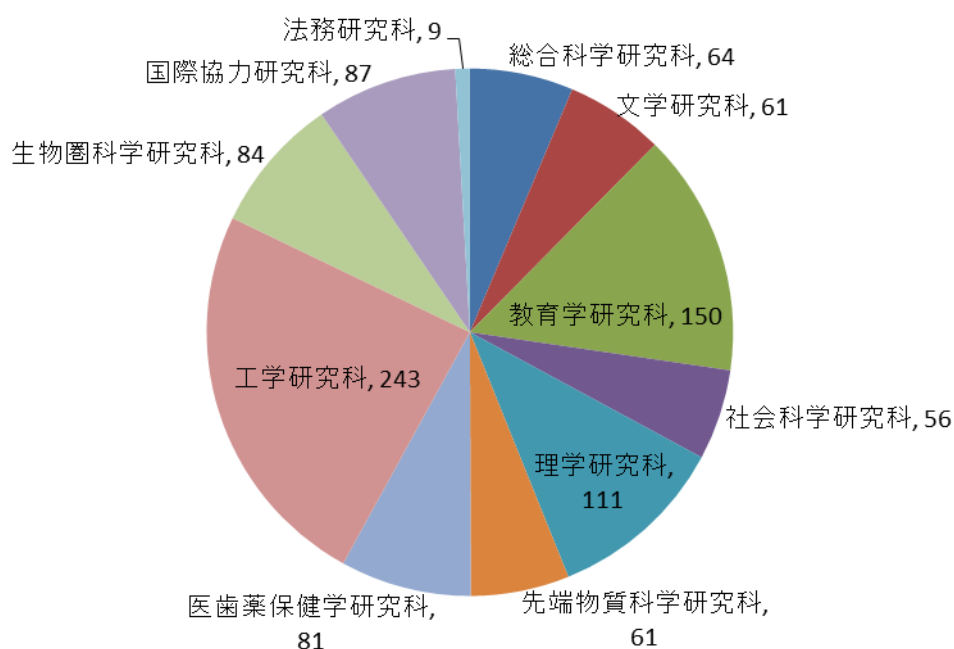
年次別構成比 (%)



(※ 構成比は小数点以下第 2 位を四捨五入しているため, 合計しても 100 にならない場合があります)

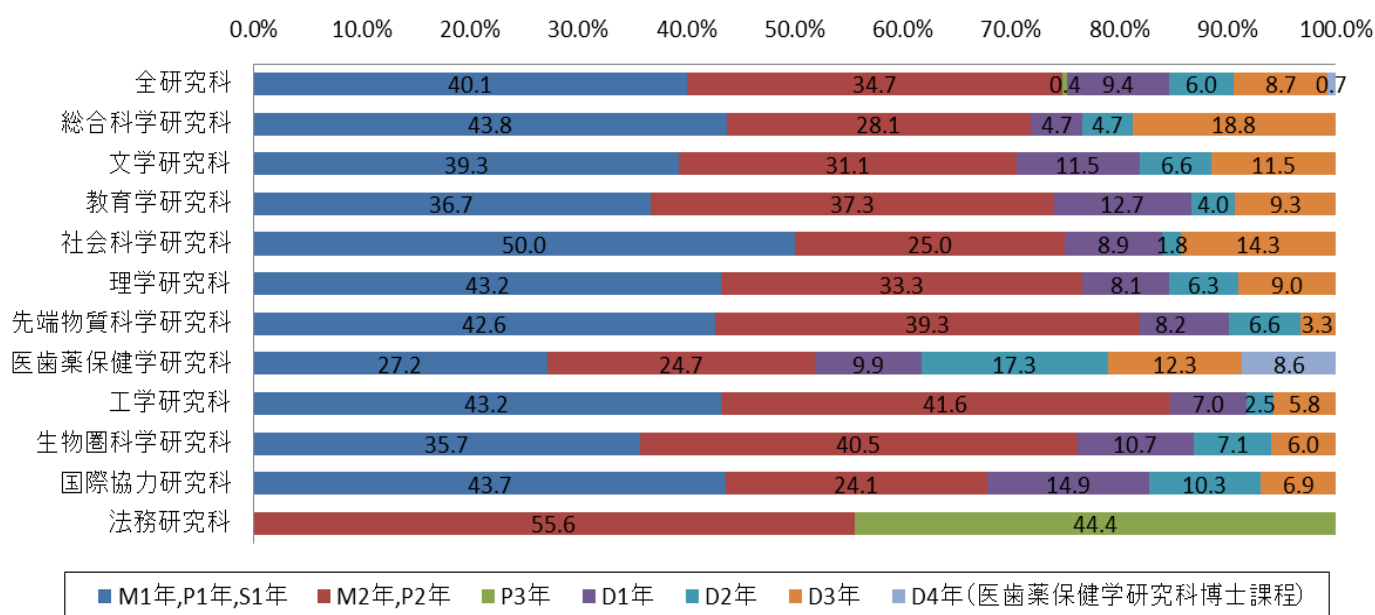
【大学院】

研究科別回答者数（総数 1,007 人）



※ 特別支援教育特別専攻科は教育学研究科に含む。

年次別構成比 (%)



(※ 構成比は小数点以下第 2 位を四捨五入しているため、合計しても 100 にならない場合があります)